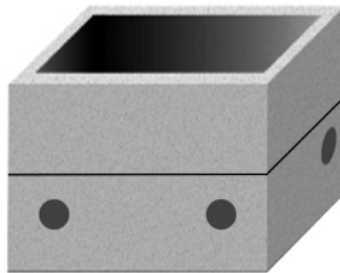
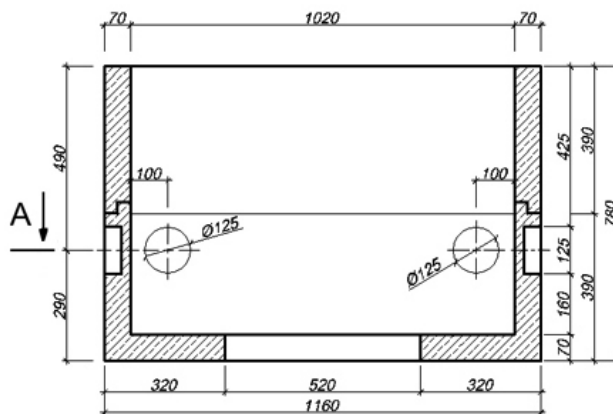


PROJ. KANAŁ TECHNOLOGICZNY
W PASIE DROGOWYM
DROGI GMINNEJ NR 116278L
STUDNIA KABLOWA SKR1
KORPUS DWUELEMENTOWY
Skala 1:20

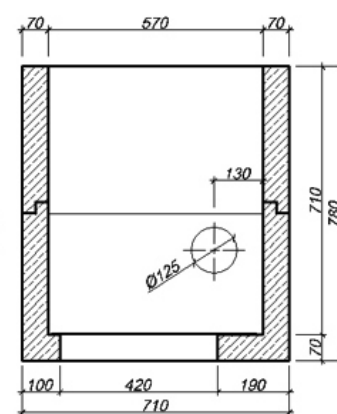


studnia kablowa SKR-1
korpus dwuelementowy

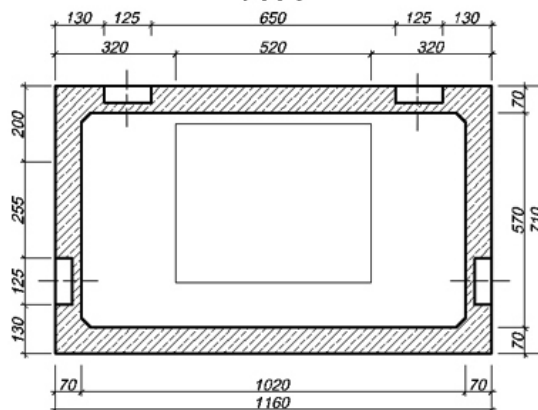
przekrój podłużny



przekrój poprzeczny



A-A



Zamawiający:	Gmina Sitno Sitno 73	skala:	1:20
Obiekt:	Droga gminna nr 116278L w m. Kol. Cześniaki	stadium:	PB
Treść rysunku:	Studnia kablowa SKR-1 korpus 2-elementowy	data:	04.2022
Projektant:	inż. W. Mielniczuk	branża:	drogowa
Nr uprawnień:	UAN-II-8387/34/88	Nr rys.:	7