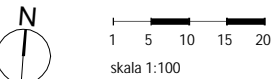
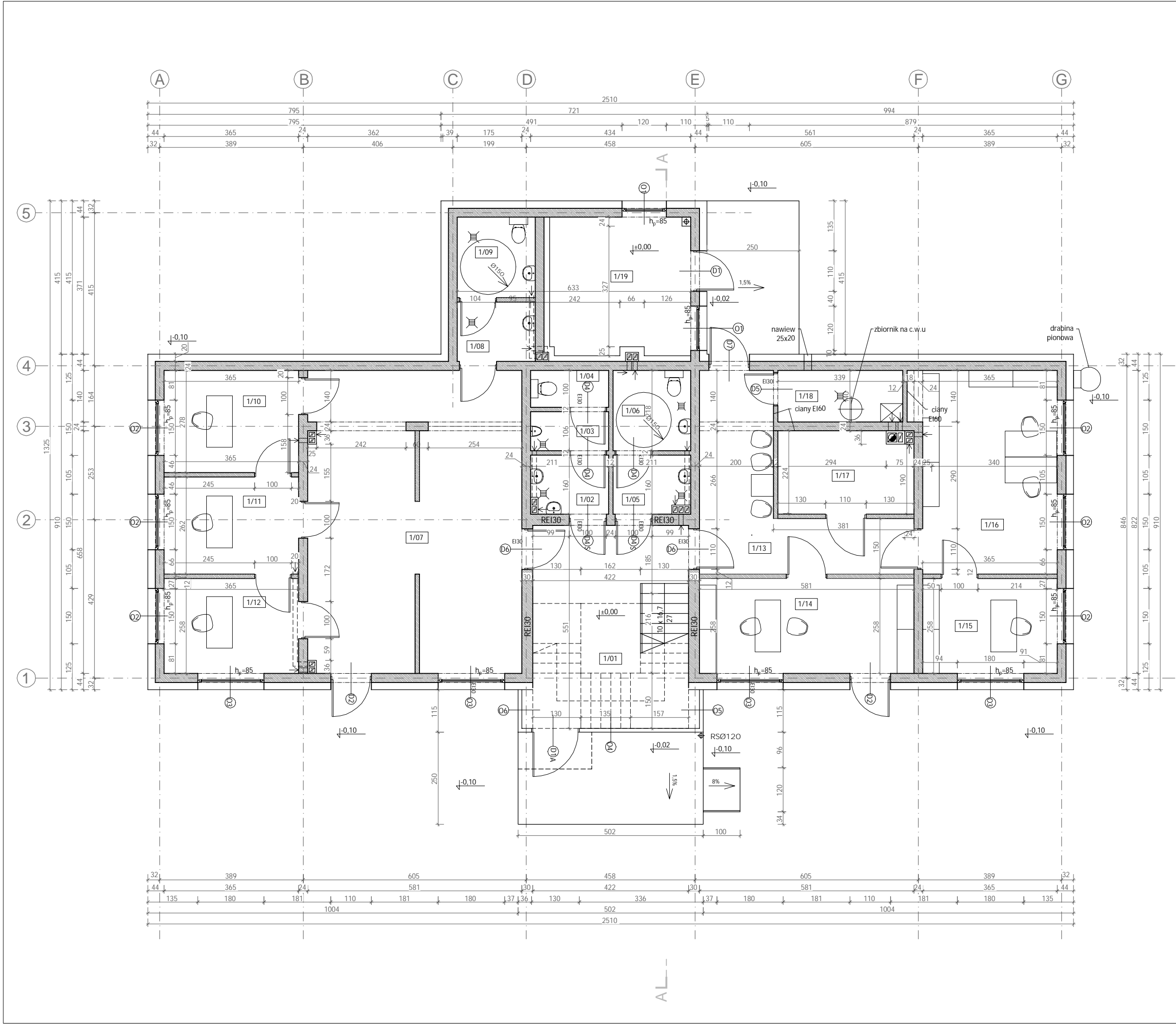


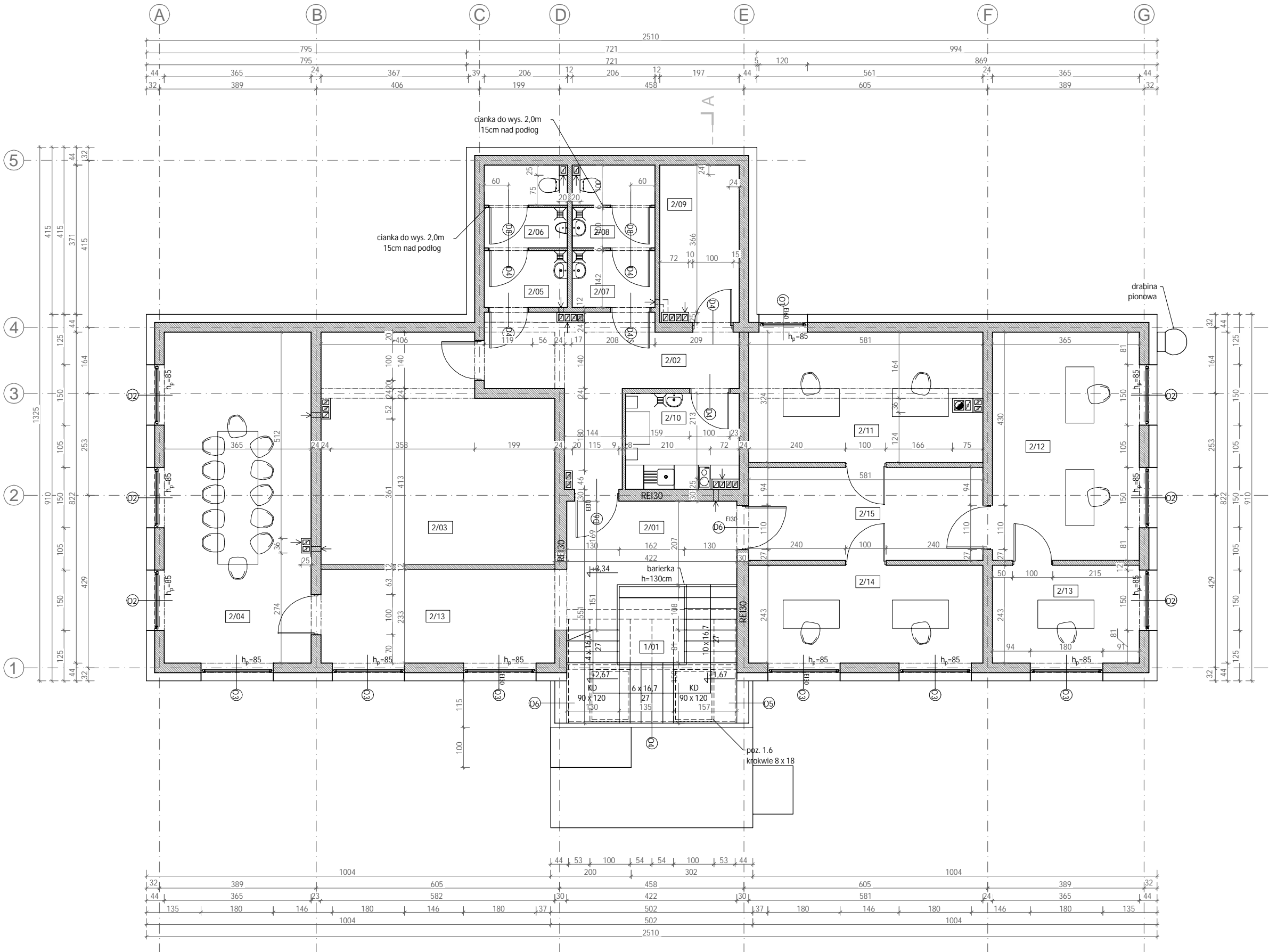
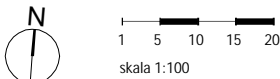
Tytuł			
BUDYNEK ADMINISTRACYJNO - BIUROWY			
Adres budowy		Data	
Sitno, dz. nr ewid. 1103, 22-424 Sitno		03'23	
Nazwa Rysunku		Nr Rys.	
RZUT FUNDAMENTÓW		A01	
Faza		Skala	
KONCEPCJA		1:100	
Obiekt		Rewizja	
Budynek biurowy		-	
Projektant	Specjalno	Nr uprawnie	Podpis
mgr in . arch. Jacek Augustyniak	Architektoniczna		
Opracowanie			
mgr in . arch. Maria Augustyniak	Architektoniczna		



ZESTAWIENIE POWIERZCHNI - PARTER			
L.p	nazwa pomieszczenia	posadzka	pow. u yt. m²
1/01	hall+schody	terakota	20,72
1/02	przedsiónek	terakota	3,29
1/03	przedsiónek wc	terakota	2,24
1/04	wc m ski	terakota	2,11
1/05	przedsiónek wc	terakota	3,24
1/06	wc damski + niepełn.	terakota	4,60
1/07	pom. biurowe	terakota	46,03
1/08	przedsiónek wc	terakota	3,28
1/09	wc + niepełn.	terakota	4,47
1/10	pom. biurowe	terakota	9,93
1/11	pom. biurowe	terakota	9,39
1/12	pom. biurowe	terakota	9,23
1/13	poczekalnia	terakota	16,41
1/14	punkt obsługi interesanta	terakota	14,74
1/15	pom. biurowe	terakota	9,23
1/16	pom. biurowe	terakota	20,45
1/17	archiwum	terakota	7,89
1/18	kotłownia	terakota	4,6
1/19	pom. gospodarcze	terakota	13,96
suma pow.			205,81

Dzwi oznaczone pozycj s nale y wyposa y w samozamykaczke

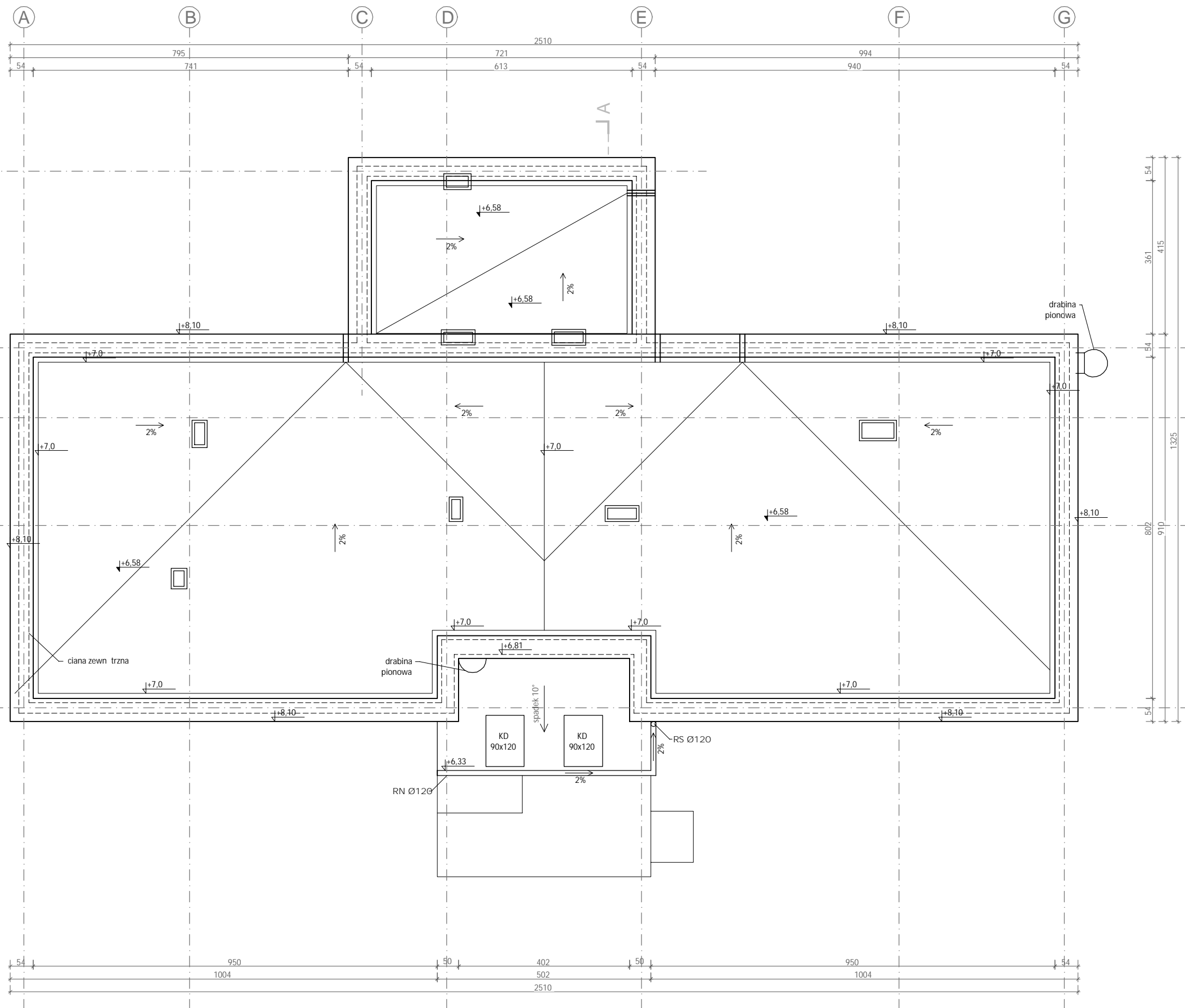
Tytuł			
BUDYNEK ADMINISTRACYJNO - BIUROWY			
Adres budowy			Data
Sitno, dz. nr ewid. 1103, 22-424 Sitno			03'23
Nazwa Rysunku			Nr Rys.
RZUT PARTERU			A02
Faza			Skala
KONCEPCJA			1:100
Obiekt			Rewizja
Budynek biurowy			-
Projektant	Specjalno	Nr uprawnie	Podpis
mgr in . arch. Jacek Augustyniak	Architektoniczna		
Opracowanie			
mgr in . arch. Maria Augustyniak	Architektoniczna		



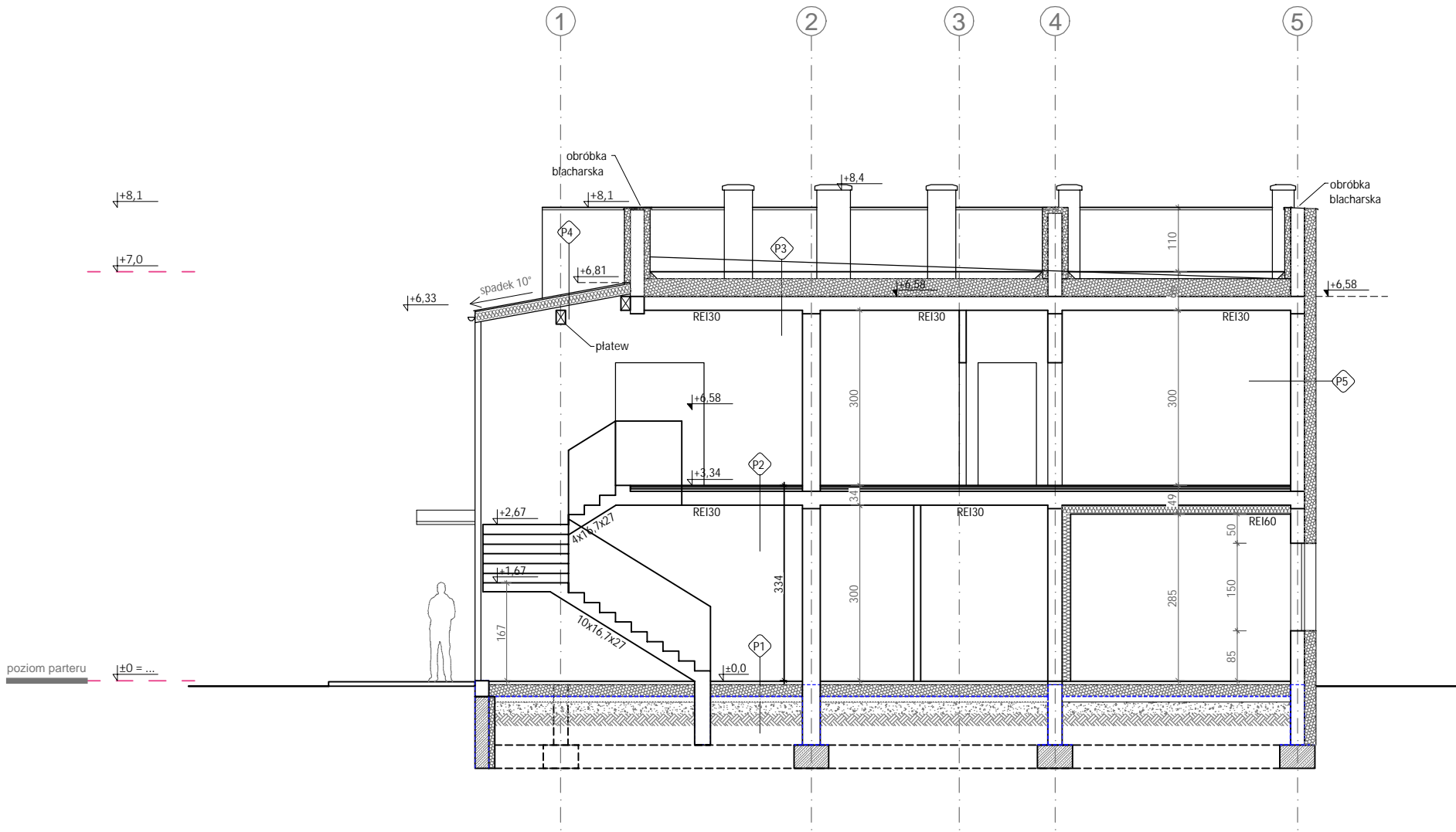
ZESTAWIENIE POWIERZCHNI - PI TRO			
Lp	nazwa pomieszczenia	posadzka	pow. u yt. m²
2/01	komunikacja	terakota	10,14
2/02	korytarz	terakota	13,95
2/03	archiwum	panele	30,26
2/04	sala konferencyjna	panele	29,55
2/05	przedśionek wc	terakota	2,93
2/06	wc m ski	terakota	4,07
2/07	przedśionek wc	terakota	2,93
2/08	wc damski	terakota	4,07
2/09	magazyn	terakota	7,34
2/10	kuchnia	terakota	6,38
2/11	pom. biurowe	panele	18,26
2/12	pom. biurowe	panele	20,41
2/13	pom. biurowe	terakota	8,68
2/14	pom. biurowe	terakota	13,87
2/15	korytarz	terakota	13,18
suma pow.			186,02

Dzwi oznaczone pozycj s nale y wyposa y w samozamykacze

Tytuł			
BUDYNEK ADMINISTRACYJNO - BIUROWY			
Adres budowy		Data	
Sitno, dz. nr ewid. 1103, 22-424 Sitno		03'23	
Nazwa Rysunku		Nr Rys.	
RZUT PI TRA		A03	
Faza		Skala	
KONCEPCJA		1:100	
Obiekt		Rewizja	
Budynek biurowy		-	
Projektant	Specjalno	Nr uprawnie	Podpis
mgr in . arch. Jacek Augustyniak	Architektoniczna		
Opracowanie			
mgr in . arch. Maria Augustyniak	Architektoniczna		



Tytuł			
BUDYNEK ADMINISTRACYJNO - BIUROWY			
Adres budowy			Data
Sitno, dz. nr ewid. 1103, 22-424 Sitno			03'23
Nazwa Rysunku			Nr Rys.
RZUT DACHU			A04
Faza			Skala
KONCEPCJA			1:100
Obiekt			Rewizja
Budynek biurowy			-
Projektant	Specjalno	Nr uprawnie	Podpis
mgr in . arch. Jacek Augustyniak	Architektoniczna		
Opracowanie			
mgr in . arch. Maria Augustyniak	Architektoniczna		



P1

**POSADZKA NA GRUNCIE (P1)**  
Współczynnik przenikania ciepła —  $U_{c(max)}=0,3 [W/(m^2K)]$   
terakota lub panele podłogowe  
wylewka cementowa 5 cm  
folia PE  
styropian 20 cm  
folia PE  
izolacja przeciwwilgociowa 2x papa termozgrzewalna  
chudy beton 10 cm  
podsypka piaskowa 20 cm  
grunt rodzimy

P2

**STROP MIĘDZYKONDYGNACYJNY (P2)**  
terakota lub panele podłogowe  
wylewka cementowa zbrojona siatką 4 cm  
w pom. mokrych izolacja wodoszczelna z wywinieciem na ścinę np. folia PCV  
w pom. mokrych podkład cementowy ze spadkiem 1,5% w kier. kratki ściekowej  
izolacja z folii PCV  
wełna mineralna 4 cm  
folia PCV  
strop gęstożebrowy na prefabrykowanych belkach sprężonych  
w kotłowni od spodu tynk min 10 mm (zabezpieczenie do REI)

P3

**STROPODACH (P3)**  
membrana izolacyjna  
spadkowe kliny styropianowe  
paroizolacja  
strop gęstożebrowy na prefabrykowanych belkach sprężonych  
tynk cementowo-wapienny

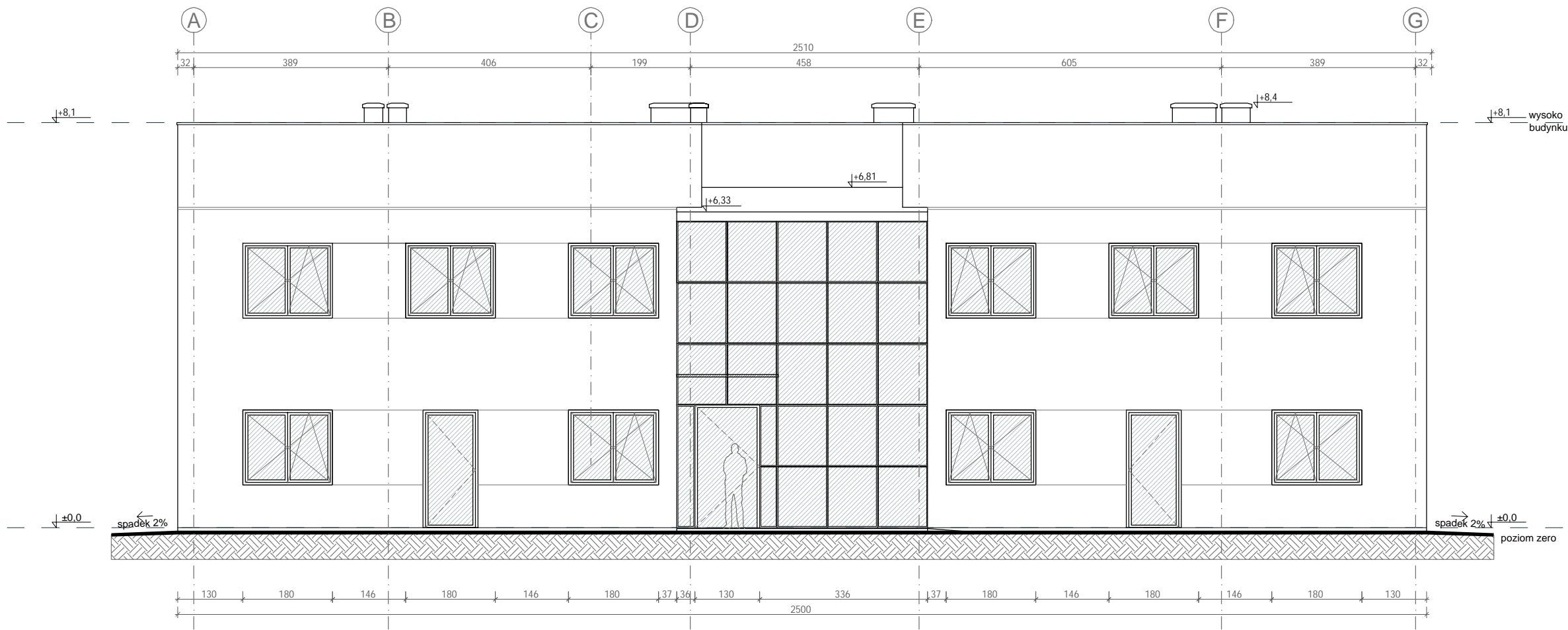
P4

**ZADASZENIE NAD WEJŚCIEM (P4)**  
papa wierzchniego krycia + podkładowa  
deskowanie pod papę gr. 32 mm  
krokwie wg proj. konstrukcji  
wełna mineralna 20 cm  
folia polietylenowa  
płyty GKF gr. 1,5 cm na ruszcie stalowym

P5

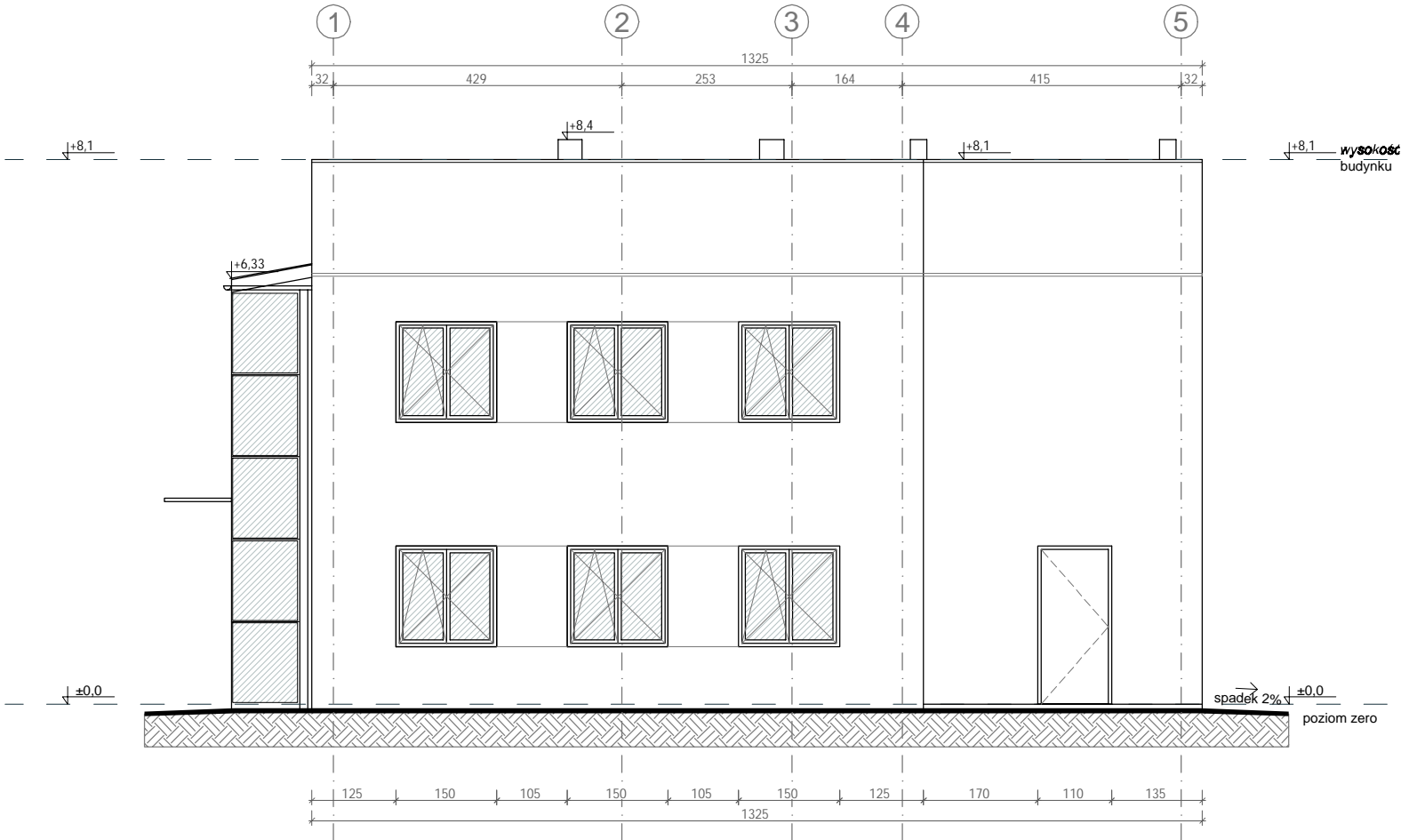
**ZADASZENIE NAD WEJŚCIEM (P4)**  
Współczynnik przenikania ciepła —  $U_{c(max)}=0,20 [W/(m^2K)]$   
cienkowarstwowy tynk mineralny  
styropian fasadowy = 0,031, gr. 20 cm  
warstwa gruntu ca  
błocki z betonu komórkowego gr. 24 cm kl 6,0 MPa kat I  
tynk cementowo - wapienny

Tytuł			
BUDYNEK ADMINISTRACYJNO - BIUROWY			
Adres budowy		Data	
Sitno, dz. nr ewid. 1103, 22-424 Sitno		03'23	
Nazwa Rysunku		Nr Rys.	
PRZEKRÓJ A-A		A05	
Faza		Skala	
KONCEPCJA		1:100	
Obiekt		Rewizja	
Budynek biurowy		-	
Projektant	Specjalno	Nr uprawnie	Podpis
mgr in . arch. Jacek Augustyniak	Architektoniczna		
Opracowanie			
mgr in . arch. Maria Augustyniak	Architektoniczna		



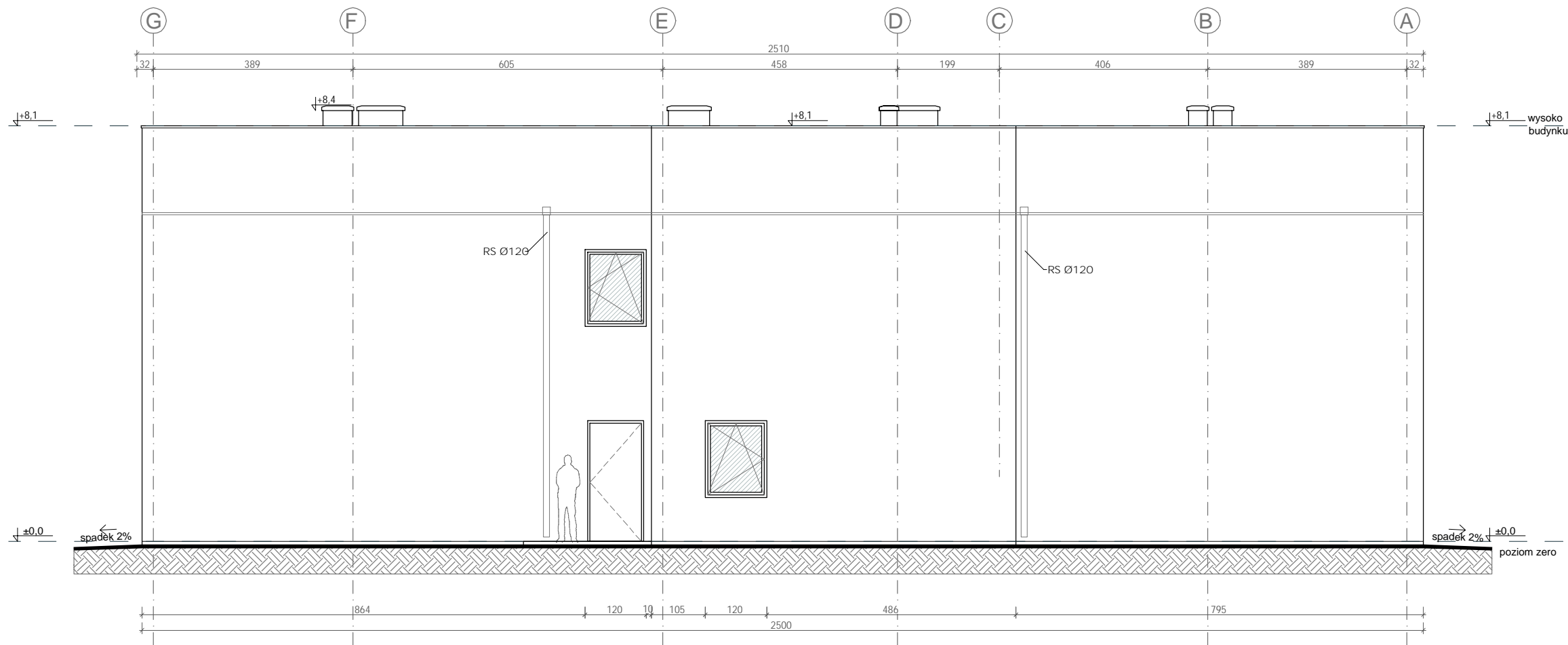
# E2/ POŁUDNIOWA

Tytuł			
BUDYNEK ADMINISTRACYJNO - BIUROWY			
Adres budowy			Data
Sitno, dz. nr ewid. 1103, 22-424 Sitno			03'23
Nazwa Rysunku			Nr Rys.
ELEWACJA FRONTOWA/ POŁUDNIOWA/ E1			A06
Faza			Skala
KONCEPCJA			1:100
Obiekt			Rewizja
Budynek biurowy			-
Projektant	Specjalno	Nr uprawnie	Podpis
mgr in . arch. Jacek Augustyniak	Architektoniczna		
Opracowanie			
mgr in . arch. Maria Augustyniak	Architektoniczna		



E3/ Wschodnia

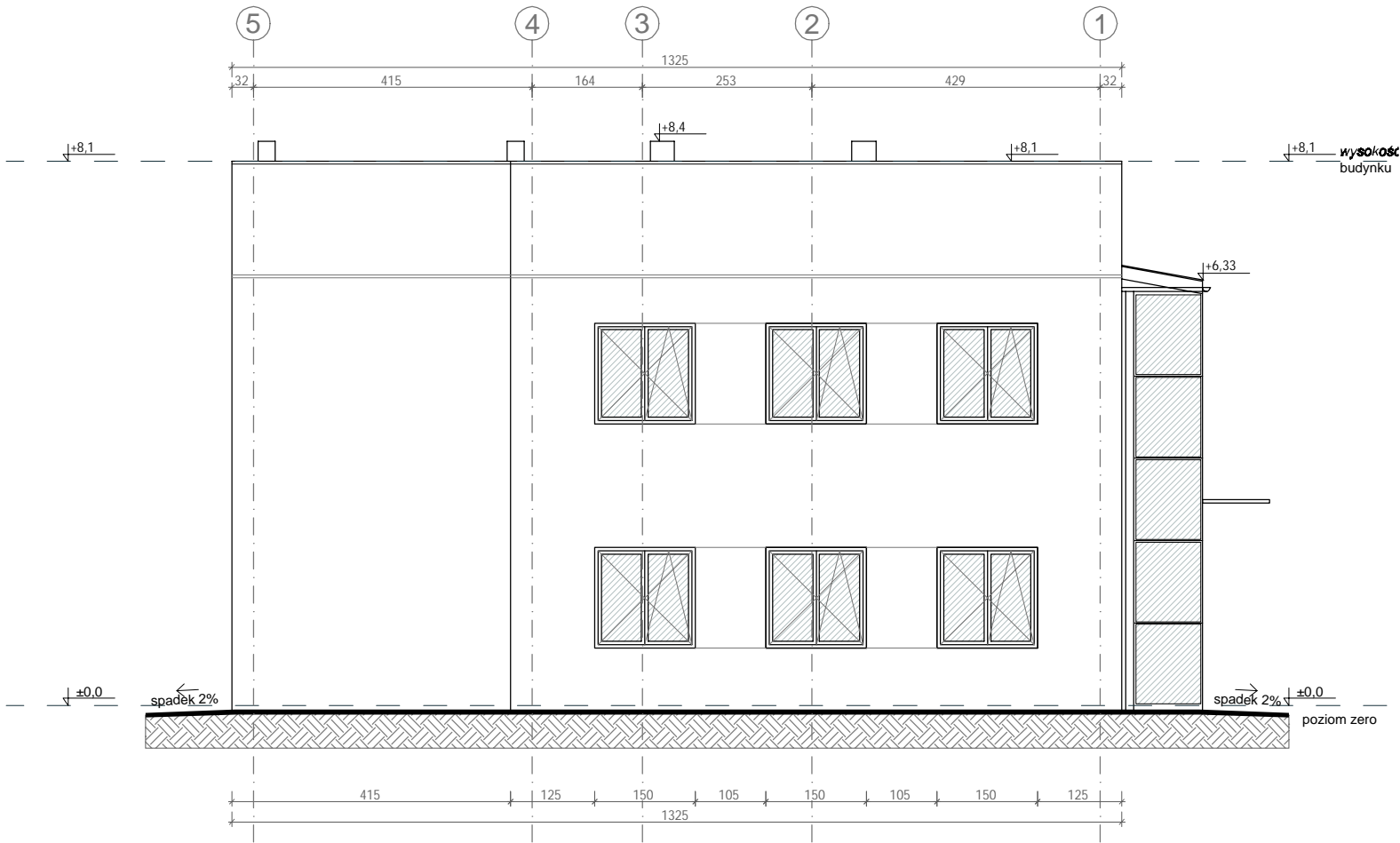
Tytuł			
BUDYNEK ADMINISTRACYJNO - BIUROWY			
Adres budowy			Data
Sitno, dz. nr ewid. 1103, 22-424 Sitno			03'23
Nazwa Rysunku			Nr Rys.
ELEWACJA BOCZNA/ WSCHODNIA/ E2			A07
Faza			Skala
KONCEPCJA			1:100
Obiekt			Rewizja
Budynek biurowy			—
Projektant	Specjalno	Nr uprawnie	Podpis
mgr in . arch. Jacek Augustyniak	Architektoniczna		
Opracowanie			
mgr in . arch. Maria Augustyniak	Architektoniczna		



E4/ PÓŁNOCNA

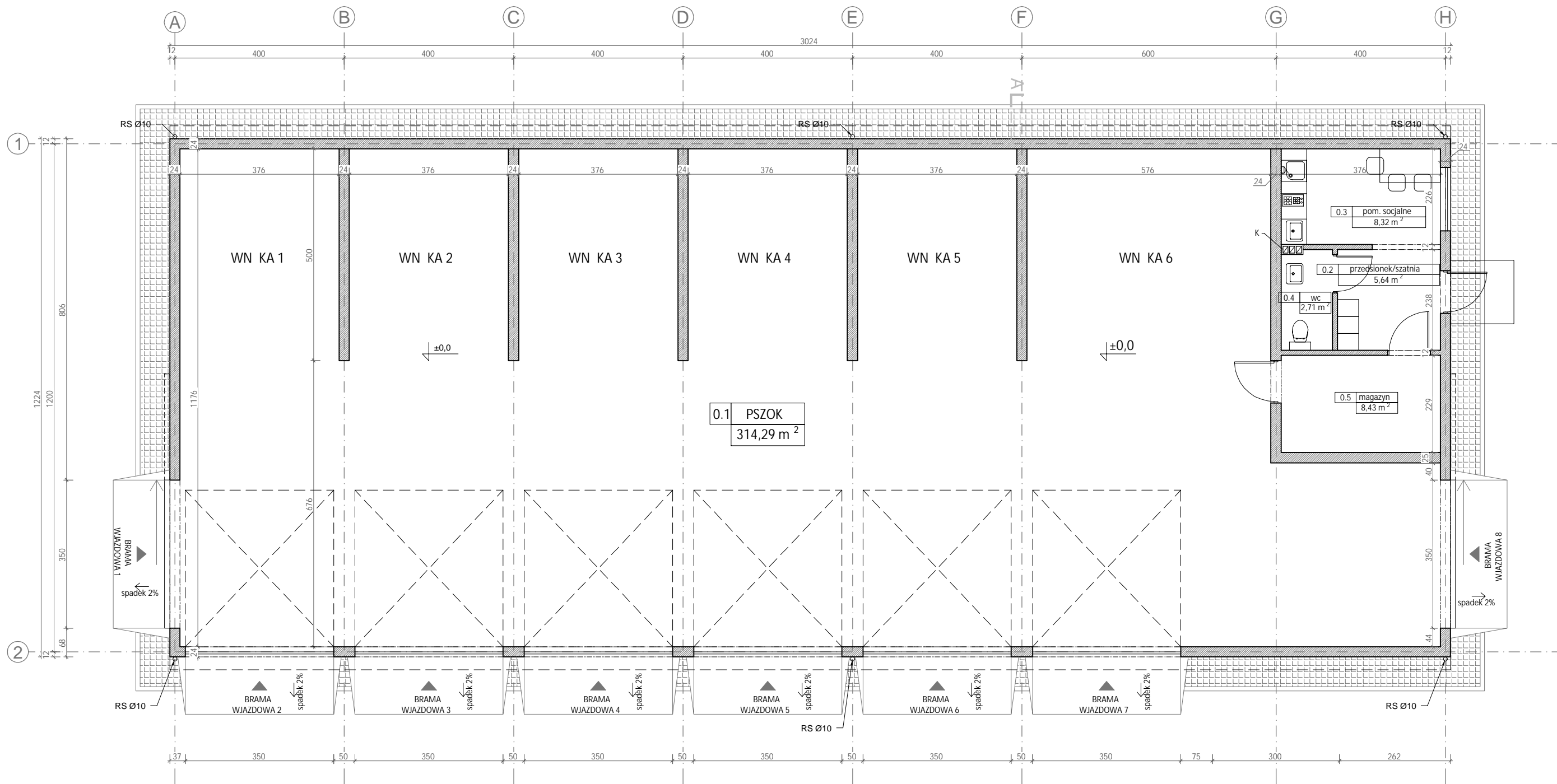
Tytuł BUDYNEK ADMINISTRACYJNO - BIUROWY			
Adres budowy Sitno, dz. nr ewid. 1103, 22-424 Sitno			Data 03'23
Nazwa Rysunku ELEWACJA TYLNA/ PÓŁNOCNA/ E3			Nr Rys. A08
Faza KONCEPCJA			Skala 1:100
Obiekt Budynek biurowy			Rewizja -
Projektant	Specjalno	Nr uprawnie	Podpis
mgr in . arch. Jacek Augustyniak	Architektoniczna		
Opracowanie mgr in . arch. Maria Augustyniak	Architektoniczna		





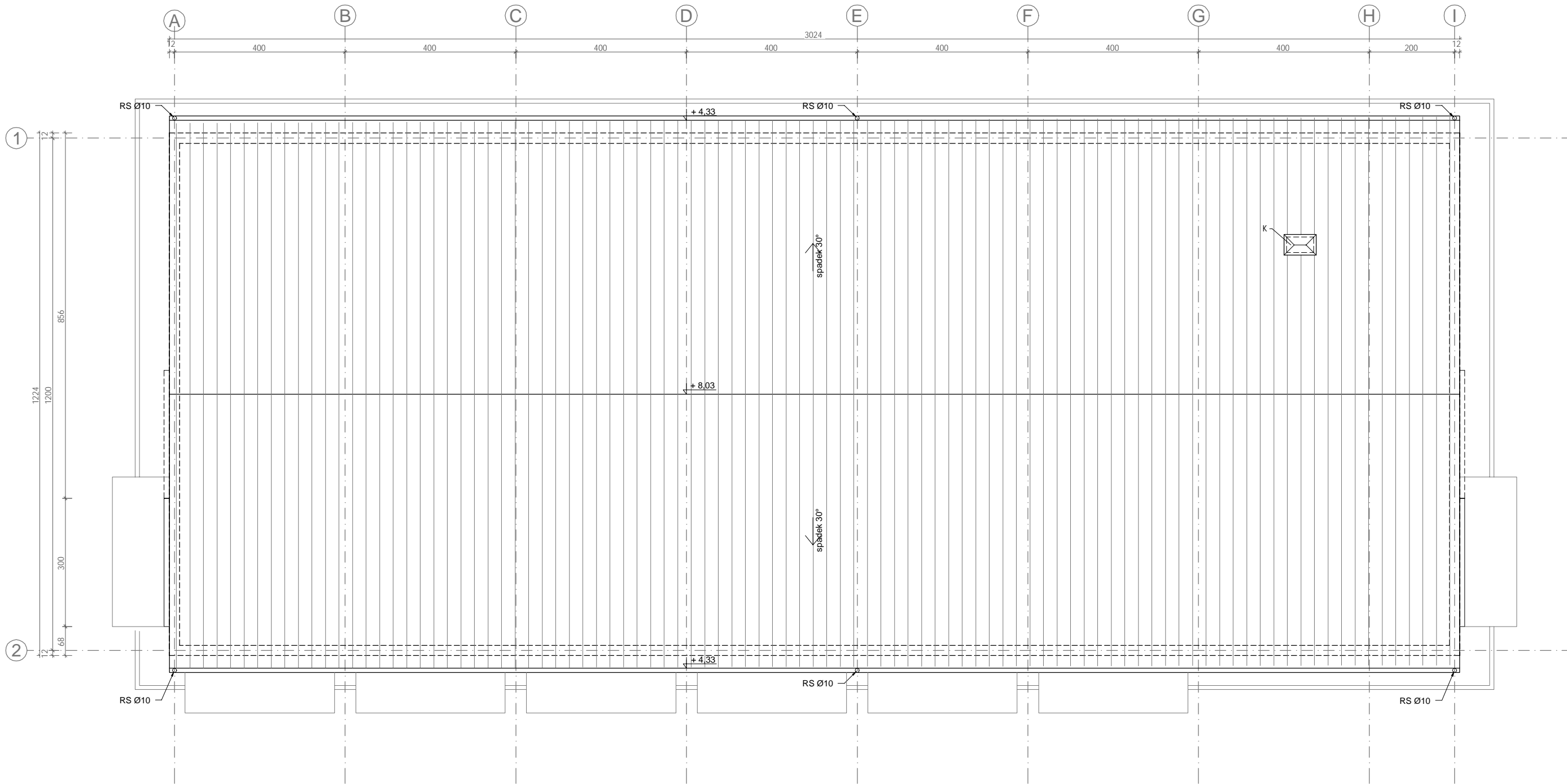
E1/ ZACHODNIA

Tytuł			
BUDYNEK ADMINISTRACYJNO - BIUROWY			
Adres budowy			Data
Sitno, dz. nr ewid. 1103, 22-424 Sitno			03'23
Nazwa Rysunku			Nr Rys.
ELEWACJA BOCZNA/ ZACHODNIA/ E4			A09
Faza			Skala
KONCEPCJA			1:100
Obiekt			Rewizja
Budynek biurowy			—
Projektant	Specjalno	Nr uprawnie	Podpis
mgr in . arch. Jacek Augustyniak	Architektoniczna		
Opracowanie			
mgr in . arch. Maria Augustyniak	Architektoniczna		

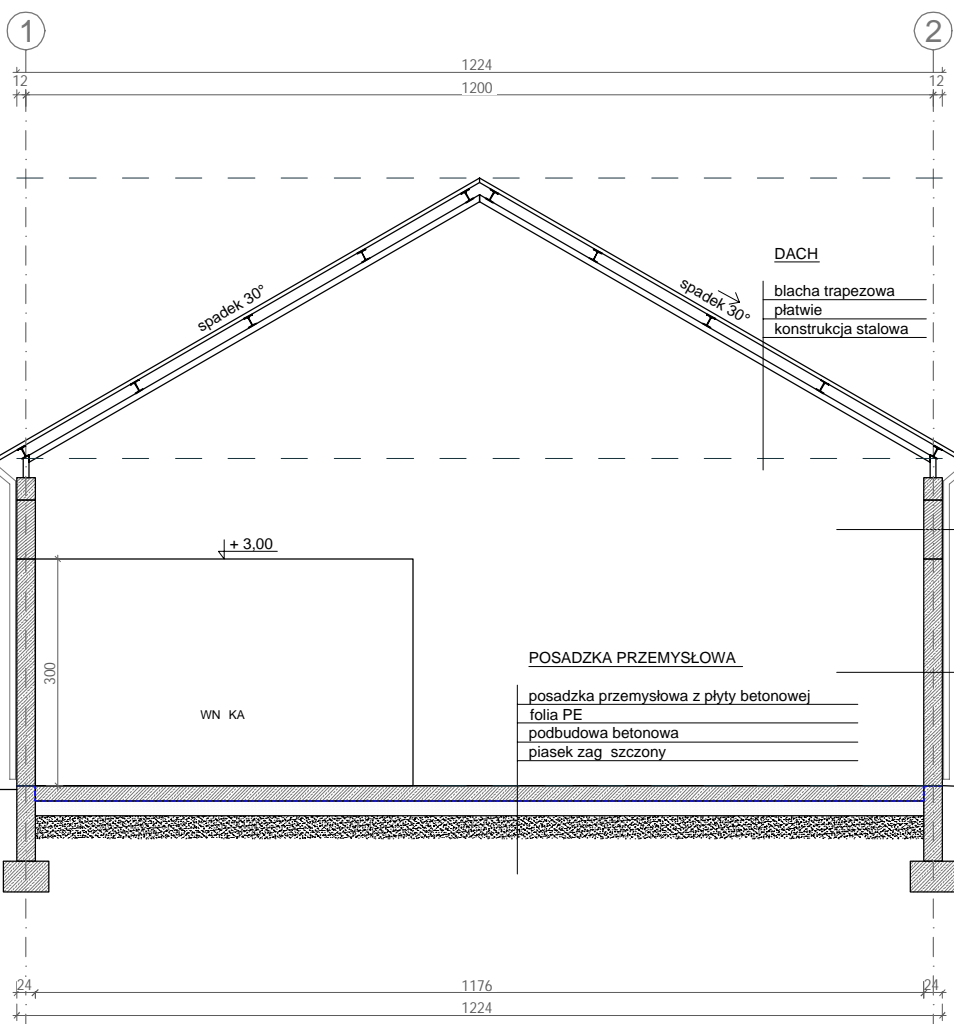


ZESTAWIENIE POWIERZCHNI			
Lp	nazwa pomieszczenia	posadzka	pow. u yt. m²
1/01	PSZOK	przemysłowa	314,29
1/02	przedsionek/szatnia	przemysłowa	5,64
1/03	pom.socjalne	przemysłowa	8,32
1/04	wc	przemysłowa	2,71
1/05	magazyn	przemysłowa	8,43
suma pow.			339,39

WIATA PSZOK			
Tytuł		Data	
Adres budowy		03'23	
Sitno, dz. nr ewid. 1103, 22-424 Sitno		Nr Rys.	
Nazwa Rysunku		A01	
RZUT PRZYZIEMI		Skala	
KONCEPCJA		1:100	
Obiekt		Rewizja	
Punkt Selektywnego Zbierania Odpadów Komunalnych		-	
Projektant	Specjalno	Nr uprawnie	Podpis
mgr in . arch. Jacek Augustyniak	Architektoniczna		
Opracowanie			
mgr in . arch. Maria Augustyniak	Architektoniczna		

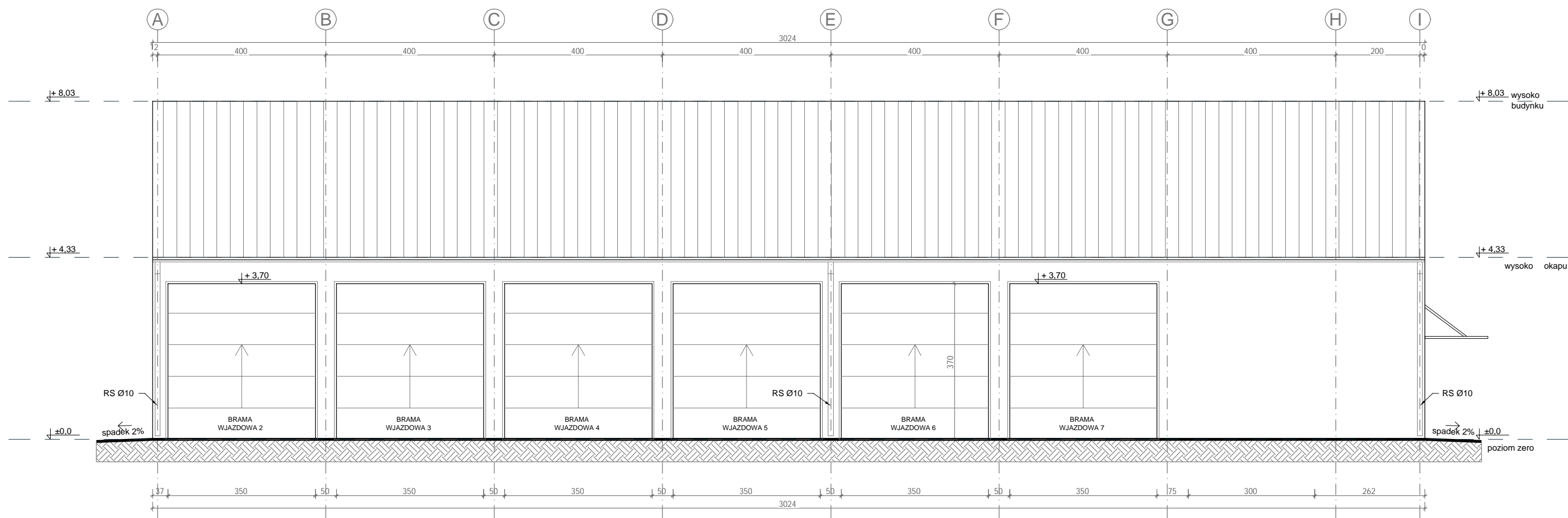


Tytuł			
WIATA PSZOK			
Adres budowy		Data	
Sitno, dz. nr ewid. 1103, 22-424 Sitno		03'23	
Nazwa Rysunku		Nr Rys.	
RZUT DACHU		A02	
Faza		Skala	
KONCEPCJA		1:100	
Obiekt		Rewizja	
Punkt Selektywnego Zbierania Odpadów Komunalnych		-	
Projektant	Specjalno	Nr uprawnie	Podpis
mgr in . arch. Jacek Augustyniak	Architektoniczna		
Opracowanie			
mgr in . arch. Maria Augustyniak	Architektoniczna		



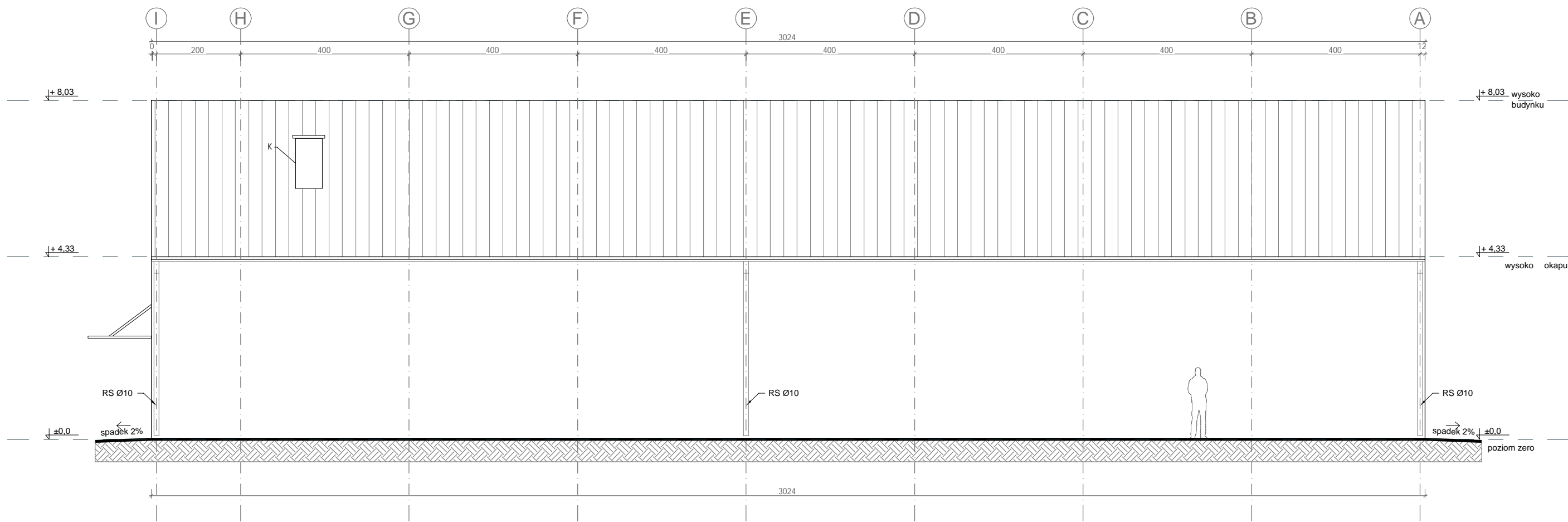
Architectural cross-section drawing of a building with a gabled roof and a sliding gate. The drawing shows a gabled roof with 30-degree slopes. The ground level is marked as  $\pm 0.0$ . The roof ridge is at +8.03. The eaves are at +4.33. A sliding gate (BRAMA PRZESUWNA) is shown in the open position, revealing a passage (BRAMA WJAZDOWA 1) with a height of 370. The gate is 1224 wide. The ground has a 2% slope towards the gate. Dimensions include 806, 1224, 350, and 68.

<div>Tytuł</div> <div>WIATA PSZOK</div>			
<div>Adres budowy</div> <div>Sitno, dz. nr ewid. 1103, 22-424 Sitno</div>			<div>Da</div> <div>03'23</div>
<div>Nazwa Rysunku</div> <div>PRZEKRÓJ A-A / ELEWACJA ZACHODNIA/ E2</div>			<div>Nr Ry</div> <div>A03</div>
<div>Faza</div> <div>KONCEPCJA</div>			<div>Ska</div> <div>1:100</div>
<div>Obiekt</div> <div>Punkt Selektywnego Zbierania Odpadów Komunalnych</div>			<div>Rezwi</div> <div>–</div>
Projektant	Specjalno	Nr uprawnie	Podpis
mgr in . arch. Jacek Augustyniak	Architektoniczna		
Opracowanie mgr in . arch. Maria Augustyniak	Architektoniczna		



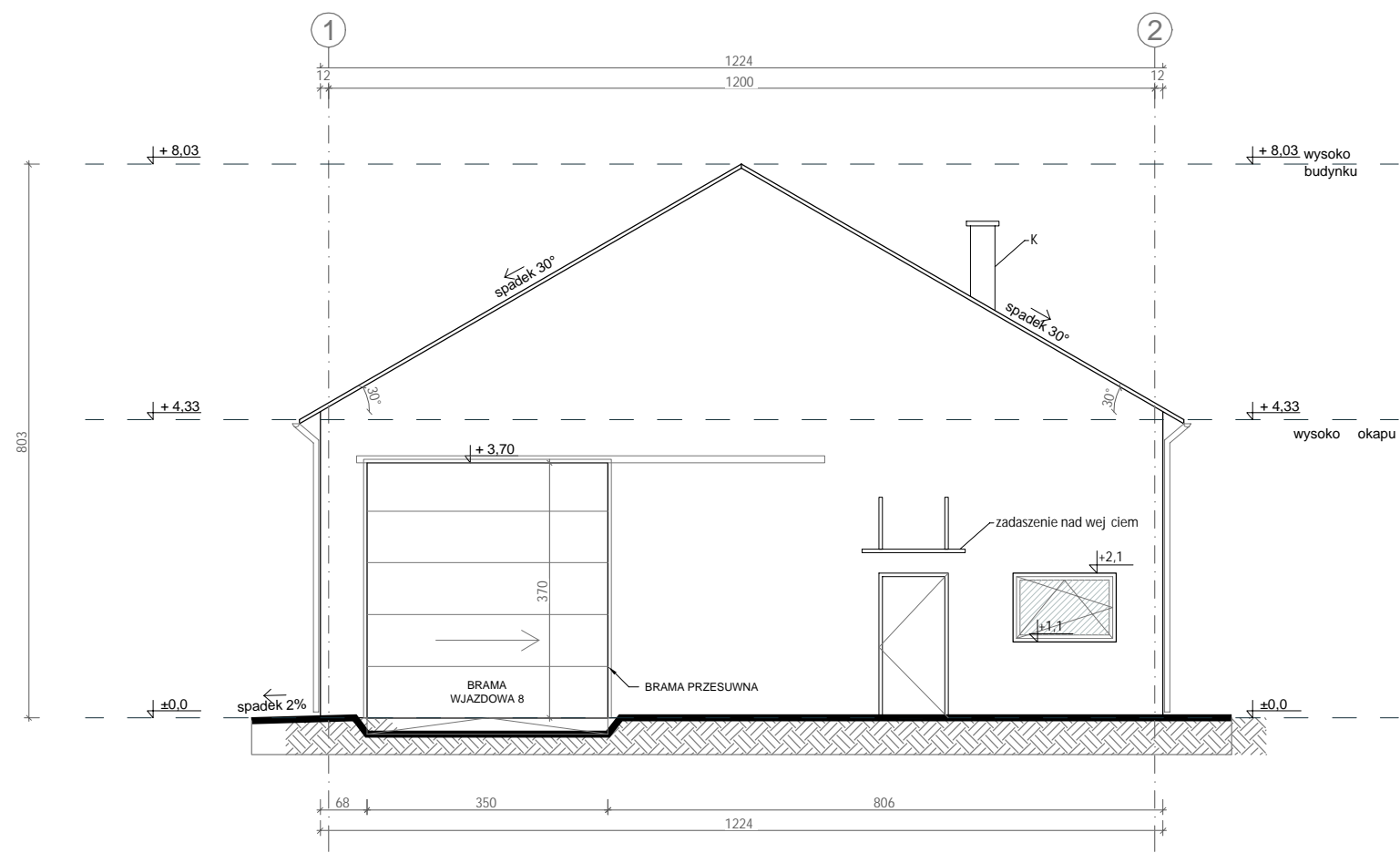
Tytuł				WIATA PSZOK			
Adres budowy				Data			
Sitno, dz. nr ewid. 1103, 22-424 Sitno				03'23			
Nazwa Rysunku				Nr Rys.			
ELEWACJA POŁUDNIOWA/ E1				A04			
Faza				Skala			
KONCEPCJA				1:100			
Obiekt				Rewizja			
Punkt Selektywnego Zbierania Odpadów Komunalnych				-			
Projektant		Specjalno		Nr uprawnie		Podpis	
mgr in . arch. Jacek Augustyniak		Architektoniczna					
Opracowanie		Architektoniczna					
mgr in . arch. Maria Augustyniak							

1 5 10 15 20  
skala 1:100

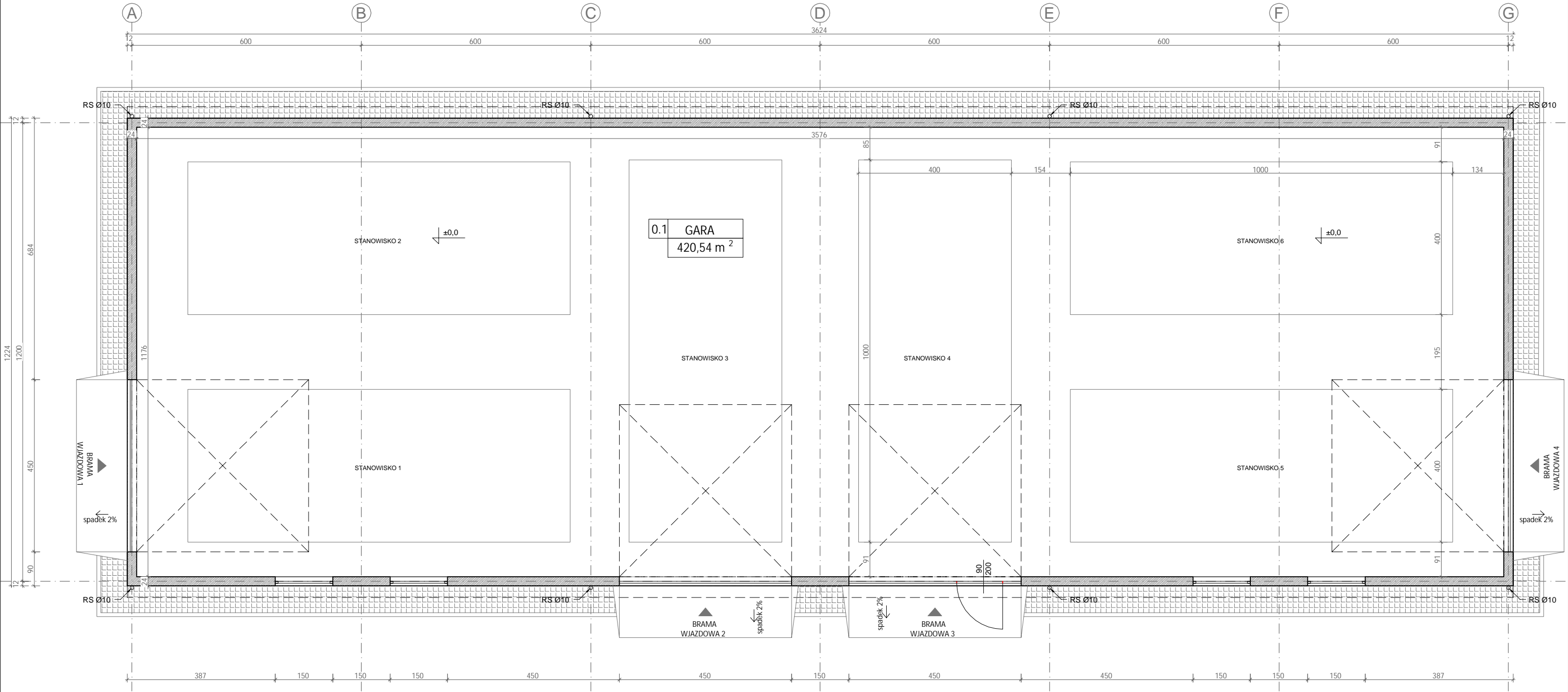


ELEWACJA PÓŁNOCNA/ E3

Tytuł			
WIATA PSZOK			
Adres budowy			Data
Sitno, dz. nr ewid. 1103, 22-424 Sitno			03'23
Nazwa Rysunku			Nr Rys.
ELEWACJA PÓŁNOCNA/ E3			A05
Faza			Skala
KONCEPCJA			1:100
Obiekt			Rewizja
Punkt Selektywnego Zbierania Odpadów Komunalnych			—
Projektant	Specjalno	Nr uprawnie	Podpis
mgr in . arch. Jacek Augustyniak	Architektoniczna		
Opracowanie			
mgr in . arch. Maria Augustyniak	Architektoniczna		



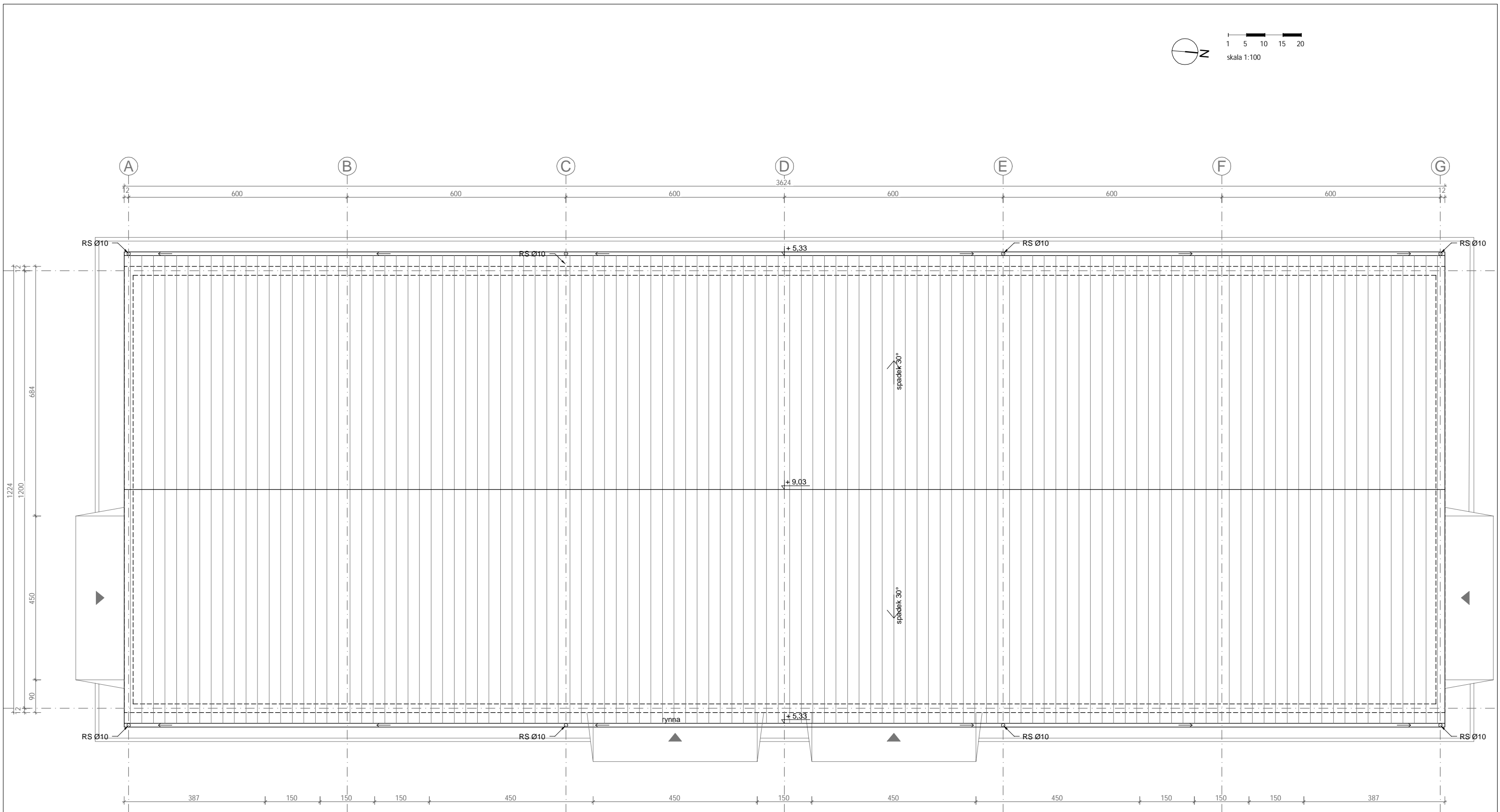
Tytuł			
WIATA PSZOK			
Adres budowy			Data
Sitno, dz. nr ewid. 1103, 22-424 Sitno			03'23
Nazwa Rysunku			Nr Rys.
ELEWACJA WSCHODNIA/ E4			A06
Faza			Skala
KONCEPCJA			1:100
Obiekt			Rewizja
Punkt Selektywnego Zbierania Odpadów Komunalnych			—
Projektant	Specjalno	Nr uprawnie	Podpis
mgr in . arch. Jacek Augustyniak	Architektoniczna		
Opracowanie			
mgr in . arch. Maria Augustyniak	Architektoniczna		



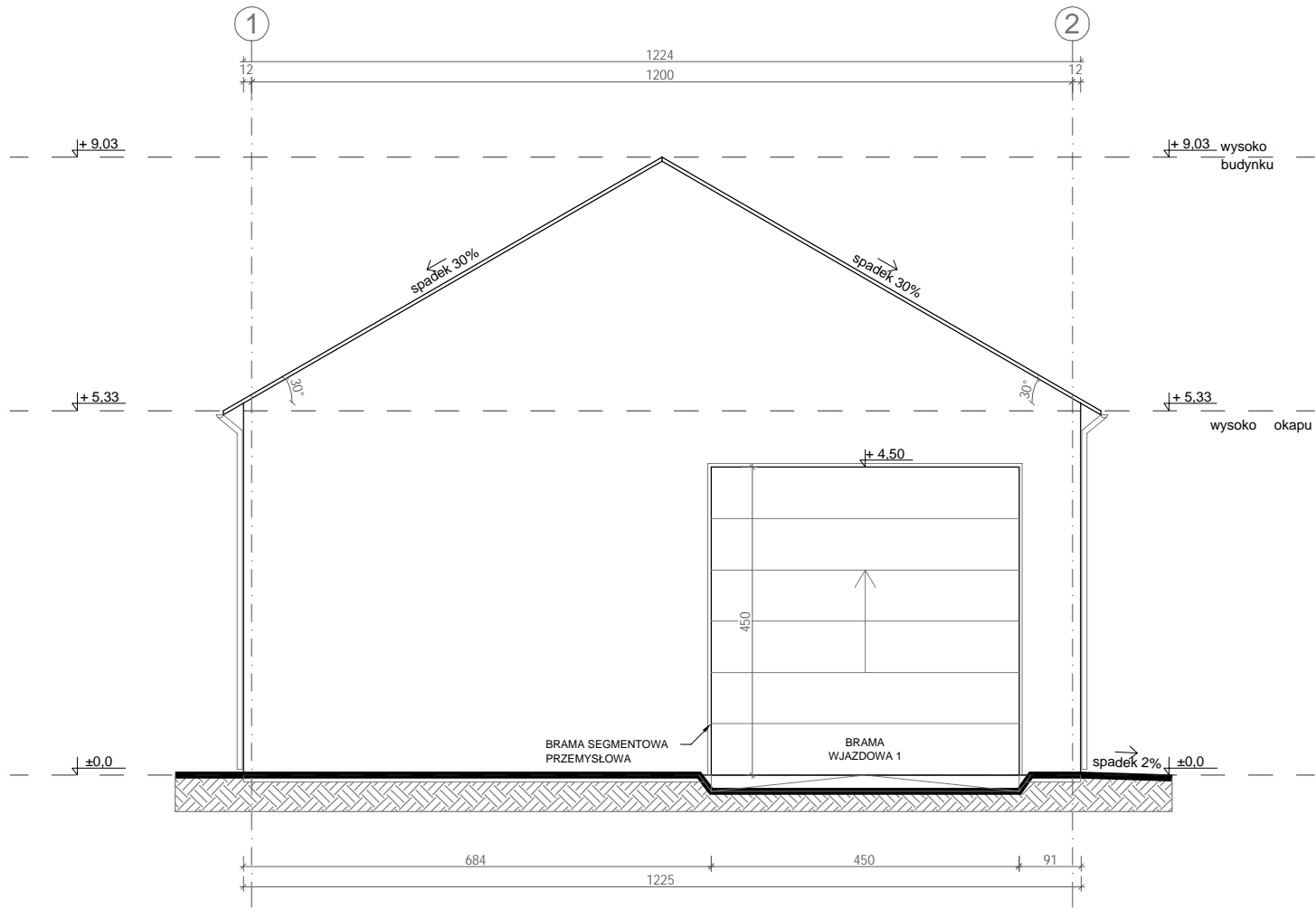
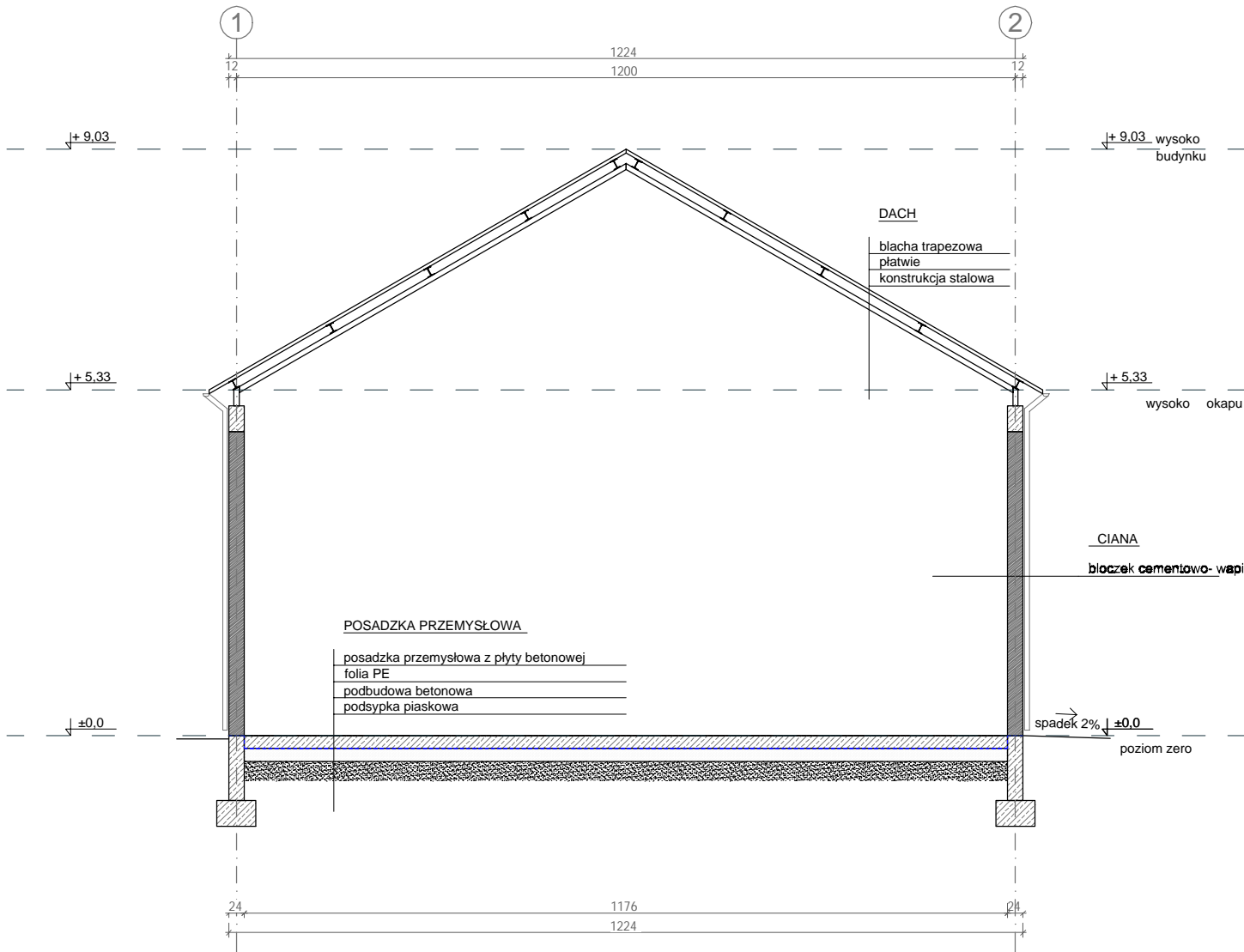
ZESTAWIENIE POWIERZCHNI			
L.p	nazwa pomieszczenia	posadzka	pow. u yt. m²
1/01	gara	przemysłowa	420,54
		suma pow.	420,54

Tytuł <b>BUDYNEK GARA U</b>			
Adres budowy Sitno, dz. nr ewid. 1103, 22-424 Sitno			Data 03'23
Nazwa Rysunku RZUT PRZYZIEMIENIA			Nr Rys. A01
Faza KONCEPCJA			Skala 1:100
Obiekt Gara			Rewizja -
Projektant	Specjalno	Nr uprawnie	Podpis
mgr in . arch. Jacek Augustyniak	Architektoniczna		
Opracowanie mgr in . arch. Maria Augustyniak	Architektoniczna		



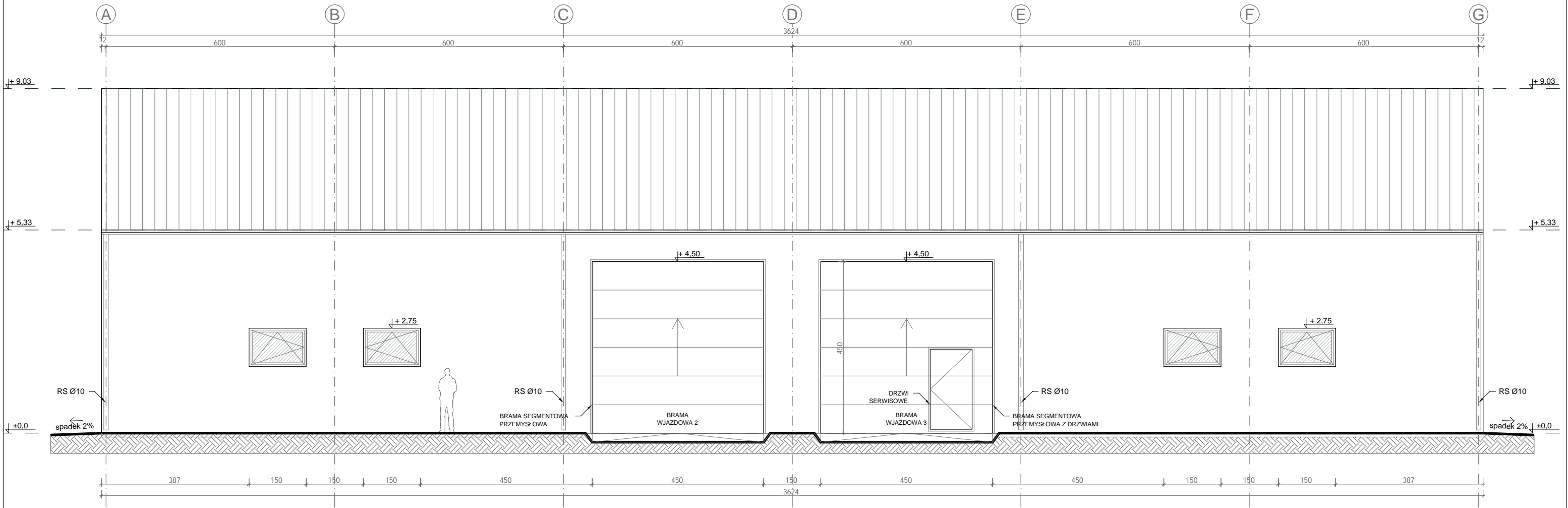


Tytuł				BUDYNEK GARA U	
Adres budowy Sitno, dz. nr ewid. 1103, 22-424 Sitno			Data 03'23		
Nazwa Rysunku RZUT DACHU			Nr Rys. A02		
Faza KONCEPCJA			Skala 1:100		
Obiekt Gara			Rewizja —		
Projektant		Specjalno	Nr uprawnie		Podpis
mgr in . arch. Jacek Augustyniak		Architektoniczna			
Opracowanie mgr in . arch. Maria Augustyniak		Architektoniczna			

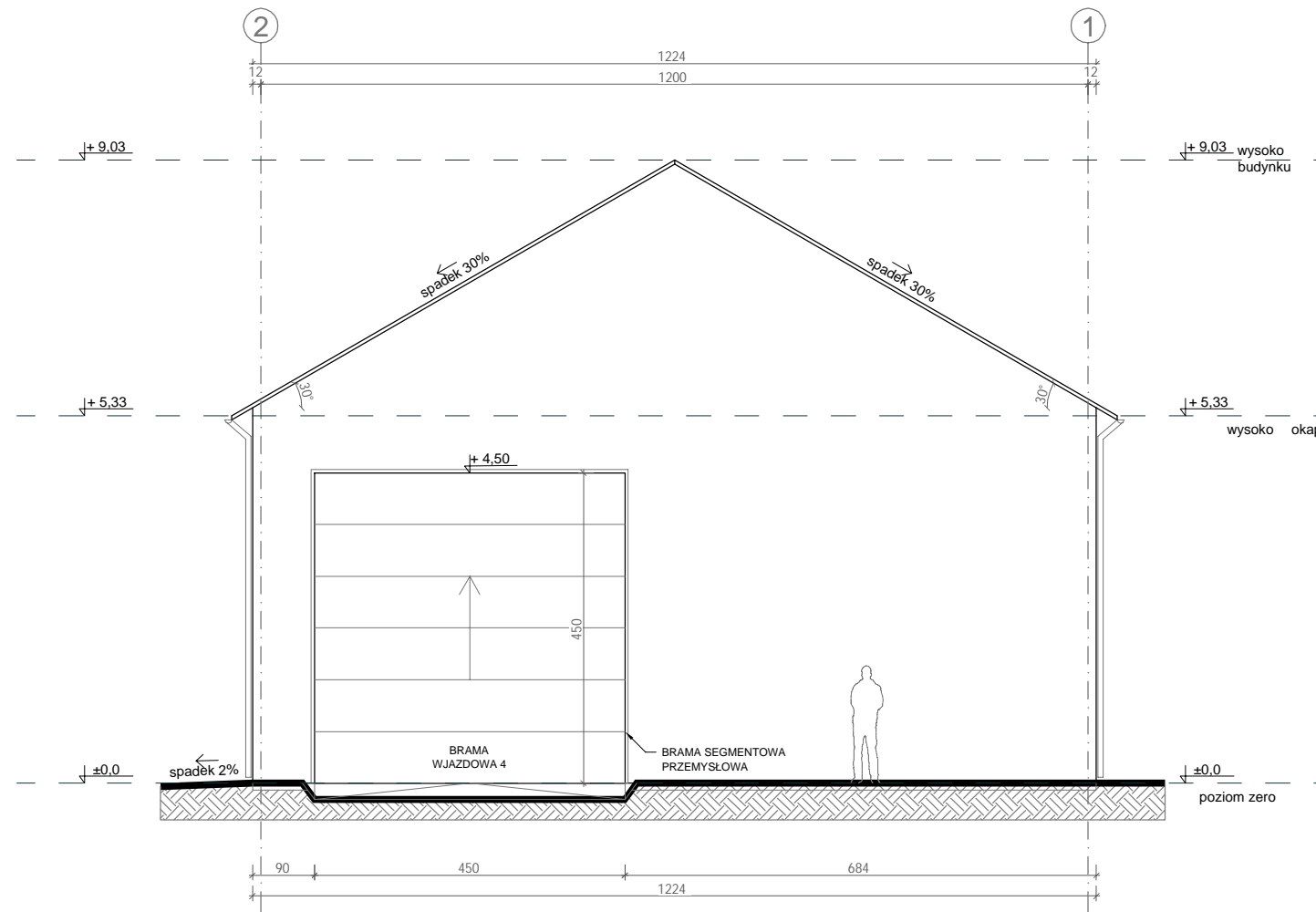


Tytuł			
BUDYNEK GARA U			
Adres budowy			Data
Sitno, dz. nr ewid. 1103, 22-424 Sitno			03'23
Nazwa Rysunku			Nr Rys.
PRZĘKRÓJ A-A/ ELEWACJA POŁUDNIOWA			A03
Faza			Skala
KONCEPCJA			1:100
Obiekt			Rewizja
Gara			-
Projektant	Specjalno	Nr uprawnie	Podpis
mgr in . arch. Jacek Augustyniak	Architektoniczna		
Opracowanie			
mgr in . arch. Maria Augustyniak	Architektoniczna		

1 5 10 15 20  
skala 1:100

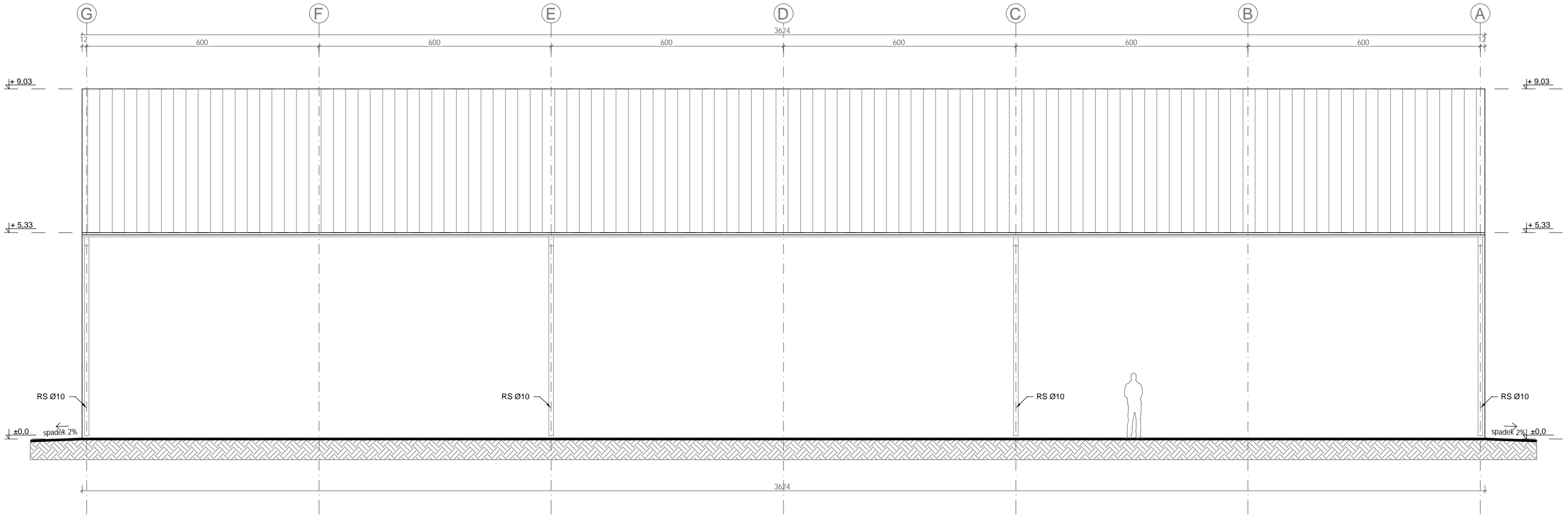


Tytuł			
BUDYNEK GARA U			
Adres budowy Sitno, dz. nr ewid. 1103, 22-424 Sitno			Data 03'23
Nazwa Rysunku ELEWACJA WSCHODNIA			Nr Rys. A04
Faza KONCEPCJA			Skala 1:100
Obiekt Gara			Revizja -
Projektant	Specjalno	Nr uprawnie	Podpis
mgr in . arch. Jacek Augustyniak	Architektoniczna		
Opracowanie mgr in . arch. Maria Augustyniak	Architektoniczna		



Tytuł			
BUDYNEK GARA U			
Adres budowy Sitno, dz. nr ewid. 1103, 22-424 Sitno		Data 03'23	
Nazwa Rysunku ELEWACJA PÓŁNOCNA		Nr Rys. A05	
Faza KONCEPCJA		Skala 1:100	
Obiekt Gara		Rewizja —	
Projektant	Specjalno	Nr uprawnie	Podpis
mgr in . arch. Jacek Augustyniak	Architektoniczna		
Opracowanie mgr in . arch. Maria Augustyniak	Architektoniczna		

1 5 10 15 20  
skala 1:100



Tytuł			
BUDYNEK GARA U			
Adres budowy			Data
Sitno, dz. nr ewid. 1103, 22-424 Sitno			03'23
Nazwa Rysunku			Nr Rys.
ELEWACJA ZACHODNIA			A06
Faza			Skala
KONCEPCJA			1:100
Obiekt			Rewizja
Gara			—
Projektant	Specjalno	Nr uprawnie	Podpis
mgr in . arch. Jacek Augustyniak	Architektoniczna		
Opracowanie			
mgr in . arch. Maria Augustyniak	Architektoniczna		